

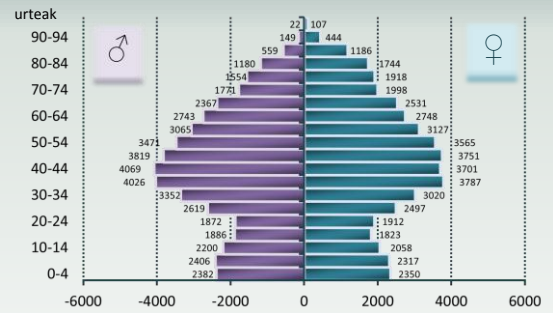
DURANGOALDEA

2016ko ekaina

16 udalerrri
Biztanleria: **92 096 biztanle**
Sexu-arrazoia: **0,98 (g/e)**
Errolda 2014

Abadiño 7533 biz.	Atxondo 1393 biz.	Berriz 4795 biz.
Elorrio 7255 biz.	Garai 315 biz.	Zaldibar 3041 biz.
Amorebieta-Etxano 18 216 biz.		
Durango 29 013 biz.	Iurreta 3740 biz.	Izurtza 287 biz.
Mañaria 500 biz.		
Etxebarria 724 biz.	Markina-Xemein 4923 biz.	
Ziortza-Bolibar 463 biz.		
Berriatua 1248 biz.	Ondarroa 8650 biz.	

DURANGOALDEA 2014 – Populazio Piramidea



64 urtetik gorakoen proportzioak EAErekiko zera adierazten du: Abadiño, Durango eta Amorebietako populazioa gazteagoa dela eta Ondarroa eta Markina-Xemeingoa nagusiagoa. Gabezi sozio-ekonomikoren indizean EAErekiko maila ertainean dago eremu osoa, hobe Abadiñon.

Arrisku handiko alkohol-kontsumoa eta tabako kontsumoa EAEkoen antzekoak dira bai gizon zein emakumeengan. Obesitate prebalentzia EAEn baino handiagoa da sexu bietan eta barazkien kontsumoa EAEn baino txikiagoa da.

Emakumeek EAEn ematen den baino osasun pertzeptzio txarragoa dute Bizi iraupena EAEkoaren antzekoa da. Ospitaleratze-maiztasuna EAEkoa baino txikiagoa da eta hilkortasun tasa gordina EAEn baino handiagoa da.

Minbiziaren intzidentzia gorakorra da gizonezkoengan eta emakumeengan 2000z geroztik. Ez dago alde esanguratsurik EAErekiko ez minbizi guztiengatik intzidentzia zein hilkortasunean, ez kolon ondestekoan, ez biriketakoan, ez bularrekoan, ez prostatan, ez eta 65 urtetik beherakoan minbiziagatik hilkortasunean ere.

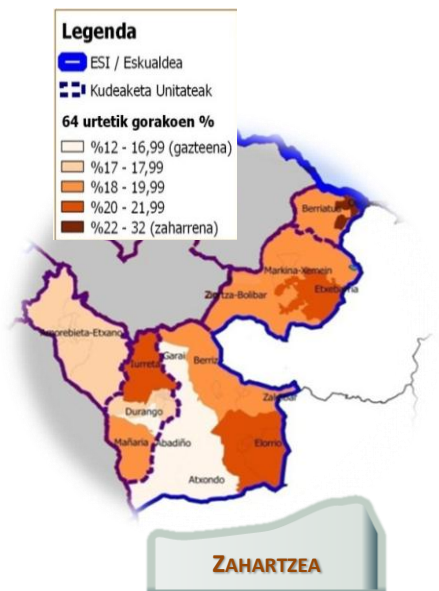
Hipertentsio arterialaren eta hiperlipidemien prebalentziak EAEkoen antzekoak dira, diabetes mellitusarenak zerbait txikiagoak. Kardiopatia iskemikoaren ospitaleratze maiztasuna esanguratsuki txikiagoa da eta makumezkoen hilkortasuna EAEkoa baino handiagoa da modu esanguratsuan ere.

Alzheimer gaixotasunagatik, bestelako demenziengatik eta zirrosiagatik hilkortasunek ez dute alde esanguratsurik EAErekiko. BGBKren prebalentzia eta tuberkulosiaren prebalentzia EAEkoen antzekoak dira.

Buru hiltzeagatik hilkortasuna EAEkoaren antzekoa da eta hauen saiakerak EAEn baino gutxiago dira. Haurdunaldi eteteen maiztasuna txikiagoa da eskualdeko emakumeengan.

Durangoaldeko emakumeengan adinari doitutako hilkortasuna EAEkoa baino handiagoa da, zirkulazio sistemako gaixotasunengatik. Gizonengan hilkortasuna handiagoa da zirkulazio sistemako gaixotasunetan eta txikiagoa digestio aparatukoetan.

Zaintza Epidemiologikaren Unitatea
Bizkaiko Lurralde Ordezkaritza
Rekalde zumardia, 39 A
48008 BILBAO
Tif. 94 403 1590
epidemiologia-bizkaia@euskadi.eus



GABEZIA

DURANGOALDEA

2. ORRIA

<i>Gaia</i>	<i>Erakuslea</i>	<i>EAE</i>	<i>Bizkaia</i>	<i>Barrualde</i>	<i>Basauri aldea</i>	<i>Arratia-Etxeb-Gal</i>	<i>DURANGO ALDEA</i>	<i>Gernika aldea</i>	<i>Aiaraldea</i>
DETERMINANTE SOZIO-DEMOGRAFIKOAK									
<i>Pobrezia</i>	Errenta; familien batez besteko errenta (€). Eustat ⁽¹⁾	41 104	42 607	42 798	38 849	42 116	44 224	47 618	37 894
<i>Langabezia</i>	Langabezia; tasa (% erregistratutako langabezia). Lanbide ⁽²⁾	15,33	16,32	16,81	17,60	38,55	9,06	9,76	11,94
<i>Hezkuntza</i>	Bigarren Hezkuntza maila bukatu gabeko populazioa; 10 urtetik gorakoak eta ikasten ez daudenak (%). Eustat ⁽¹⁾	40,46	40,44	43,87	46,38	41,64	44,22	43,06	40,65
BIZITZA-ESTILO DETERMINANTEAK									
<i>Tabako kontsumoa</i>	Erretzaileak; gizonak; prebalentzia (%) ⁽⁴⁾	24,1	25,6	24,4	24,4-26,6	24,4-26,6	24,4-26,6	23,6-24,4 24,4-26,6	24,4-26,6
	Erretzaileak; emakumeak; prebalentzia (%) ⁽⁴⁾	18,7	18,3	15,5	13,4-15,1 15,1-16,7	13,4-15,1 15,1-16,7	13,4-15,1 15,1-16,7	13,4-15,1 15,1-16,7	13,4-15,1
<i>Alkoholaren arriskua kontsumoa</i>	Epe luzerako arrisku altuko kontsumoa; gizonak; prebalentzia (%) ⁽⁴⁾	25,1	25,1	25,9	25,5-27,4 27,4-33,4	25,5-27,4	23,8-25,5 25,5-27,4	23,8-25,5 27,4-33,4	25,5-27,4
	Epe luzerako arrisku altuko kontsumoa; emakumeak; prebalentzia (%) ⁽⁴⁾	14,7	14,3	14,9	12,6-13,7 15,4-16,7	12,6-13,7 16,7-19,3	12,6-13,7 16,7-19,3	12,6-13,7 19,3-27,4	13,7-15,4
<i>Dieta onuragarria</i>	Fruta/barazki eguneroko kontsumoa; gizonak; prebalentzia (%) ⁽⁴⁾	64,5	62,8	67,4	65,2-69,5 69,5-73,1	57,6-61,4 69,5-73,1	57,6-61,4 73,1-83,0	57,6-61,4 61,4-65,2	73,1-83,0
	Fruta/barazki eguneroko kontsumoa; emakumeak; prebalentzia (%) ⁽⁴⁾	73	72,2	75	67,0-69,8 74,2-77,0	72,1-74,2 77,0-80,5	54,0-67,0 80,5-84,8	67,0-69,8 72,1-74,2	77,0-80,5
<i>Jarduera fisikoa</i>	Lantoki edo ikastetxerako joan-etorri aktiboa; gizonak; prebalentzia (%) ⁽⁴⁾	16,5	16,4	10,5	6,3-10,4 10,4-12,7	6,3-10,4 10,4-12,7	6,3-10,4 10,4-12,7	6,3-10,4 20,0-26,8	6,3-10,4
	Lantoki edo ikastetxerako joan-etorri aktiboa; emakumeak; prebalentzia (%) ⁽⁴⁾	22,9	20,9	21,0	15,9-18,3 21,3-23,3	11,1-15,9 18,3-21,3	18,3-21,3 28,0-31,6	11,1-15,9 31,6-46,9	21,3-23,3 23,3-28,0
<i>Obesitatea</i>	Obesitate; gizonak; prebalentzia (%) ⁽⁴⁾	14,1	14,5	16,4	14,5-16,3	16,3-19,3	13,7-14,5 16,3-19,3	14,5-16,3 16,3-19,3	14,5-16,3
	Obesitate; emakumeak; prebalentzia (%) ⁽⁴⁾	12,3	12,8	14,0	13,5-14,3 14,3-18,8	12,8-13,5 13,5-14,3	13,5-14,3 14,3-18,8	12,3-12,8 13,5-14,3	13,5-14,3 14,3-18,8
BIZI –IRAUPENA									
<i>Bizi iraupena</i>	Bizi-iraupena jaiotzan. Gizonak (urteak) ⁽³⁾	79,54	79,21	79,44	79,18	79,12	79,61	79,49	79,80
	Bizi-iraupena jaiotzan. Emakumeak (urteak) ⁽³⁾	86,43	86,28	86,11	86,84	86,56	85,96	85,65	85,83
	Bizi-iraupena 65 urtetan. Gizonak (urteak) ⁽³⁾	18,86	18,67	18,74	19,45	18,36	18,49	18,26	19,38
	Bizi-iraupena 65 urtetan. Emakumeak (urteak) ⁽³⁾	23,9	23,81	23,53	24,53	23,72	23,29	22,91	23,62
MORBI-MORTALITATE OROKORRA									
<i>Osasun pertzepzioa</i>	Norberaren osasuna txartzat dutenak; gizonak; prebalentzia (%) ⁽⁴⁾	16,7	16,0	16,2	14,2-14,9 14,9-15,5	14,2-14,9	13,6-14,2 16,2-17,1	13,6-14,2 17,1-24,3	15,5-16,2 16,2-17,1
	Norberaren osasuna txartzat dutenak; emakumeak; prebalentzia (%) ⁽⁴⁾	19,6	22,1	22,2	22,0-23,5 26,0-29,4	23,5-26,0 26,0-29,4	20,1-22,0 22,0-23,5	18,6-20,1 26,0-29,4	20,1-22,0
<i>Ospitalizazioa</i>	Ospitalen frekuentazioa, kausa oro. /1000 ⁽⁵⁾	145,13	138,67	131,36	134,42	137,43	129,12	129,74	127,87
<i>Hilkortasuna</i>	Hilkortasuna, kausa oro; hilkortasun tasa /100 000 ⁽³⁾	909,55	923,2	933,89	885,97	936,12	947,37	975,58	917,57
MORBI-MORTALITATEA, KAUSA ESPEZIFIKOAK									
<i>Minbizia, hilkortasuna gazteengan</i>	Minbizia; gizonak, <65 urte; hilkortasun tasa /100 000 ⁽³⁾	114,55	119,43	115,11	145,67	112,96	104,39	99,98	117,32
	Minbizia; emakumeak, <65 urte; hilkortasun tasa /100 000 ⁽³⁾	67,64	68,41	63,91	69,27	56,22	61,62	59,08	77,73
<i>Minbizia kokapen nagusienetan: kolon-ondeste, birikak, bularra, prostata</i>	Kolon-ondesteko minbizia; gizonak; intzidentzi tasa /100 000 ⁽⁶⁾	125,69	131,18	114,52	127,22	120,85	111,05	112,48	98,05
	Kolon-ondesteko minbizia; gizonak; hilkortasun tasa /100 000 ⁽³⁾	49,11	51,73	45,58	43,24	46,68	48,76	41,33	48,61
	Kolon-ondesteko minbizia; emakumeak; intzidentzi tasa /100 000 ⁽⁶⁾	68,99	72,42	61,79	62,48	58,72	69,77	54,50	58,90
	Kolon-ondesteko minbizia; emakumeak; hilkortasun tasa /100 000 ⁽³⁾	27,33	28,34	24,53	26,17	22,54	30,30	18,11	21,27
	Birikako minbizia; gizonak; intzidentzi tasa /100 000 ⁽⁶⁾	103,53	110,06	97,93	119,78	108,00	88,3	81,49	97,14
	Birikako minbizia; gizonak; hilkortasun tasa /100 000 ⁽³⁾	84,61	90,48	86,24	108,32	102,66	80,57	68,77	71,82
	Birikako minbizia; emakumeak; intzidentzi tasa /100 000 ⁽⁶⁾	26,61	28,69	21,76	22,97	18,70	20,46	27,77	15,82
	Birikako minbizia; emakumeak; hilkortasun tasa /100 000 ⁽³⁾	21,08	21,46	18,39	21,78	16,02	17,44	23,00	10,76
	Bularreko minbizia; emakumeak; intzidentzi tasa /100 000 ⁽⁶⁾	124,72	124,11	123,67	125,04	122,91	121,15	120,39	134,32
	Bularreko minbizia; emakumeak; hilkortasun tasa /100 000 ⁽³⁾	29,58	30,79	27,82	27,98	24,05	28,47	25,22	35,91
Prostatako minbizia; gizonak; intzidentzi tasa /100 000 ⁽⁶⁾	154,66	143,34	125,76	128,55	132,68	123,59	121,99	122,07	

Gaia	Erakuslea	EAE	Bizkaia	Barrualde	Basauri aldea	Arratia-Etxeb-Gal	DURANGO ALDEA	Gernika aldea	Aiaraldea
	Hipertentsio arteriala; gizonak; prebalentzia (%) ⁽⁷⁾	17,38	18,06	18,81	19,68	18,26	17,49	20,99	18,00
	Hipertentsio arteriala; emakumeak; prebalentzia (%) ⁽⁷⁾	17,63	18,56	19,20	20,23	18,51	17,86	20,99	18,89
	Hiperlipidemiak; gizonak; prebalentzia (%) ⁽⁷⁾	14,04	15,26	15,12	17,55	15,32	13,52	14,93	14,37
<i>Gaixotasun kardiobaskul.: hipertentsio arteriala, hiperlipidemiak, kardiopatia iskemikoa, garun hodietako gaixotasuna</i>	Hiperlipidemiak; emakumeak; prebalentzia (%) ⁽⁷⁾	13,09	15,32	14,73	17,61	14,29	13,08	14,93	13,86
	Kardiopatia iskemikoa; gizonak; ospitaletako alden tasa /100 000 ⁽⁵⁾	384,57	373,44	371,51	458,58	407,11	330,62	286,48	407,73
	Kardiopatia iskemikoa; gizonak; hilkortasun tasa /100 000 ⁽³⁾	83,86	90,15	88,17	83,74	83,17	90,78	95,83	87,43
	Kardiopatia iskemikoa; emakumeak; ospitaletako alden tasa /100 000 ⁽⁵⁾	129,45	128,77	117,68	138,86	132,62	93,97	107,89	129,92
	Kardiopatia iskemikoa; emakumeak; hilkortasun tasa /100 000 ⁽³⁾⁽⁷⁾	49,34	51,79	56,53	42,46	52,14	63,52	63,38	58,91
	Garun hodietako gaix.; gizonak; ospitaletako alden tasa /100 000 ⁽⁵⁾	299,58	282,89	301,75	270,78	345,67	322,41	285,22	288,92
	Garun hodietako gaix.; gizonak; hilkortasun tasa /100 000 ⁽³⁾	57,99	58,81	62,27	52,75	55,26	66,64	75,21	57,63
	Garun hodietako gaix.; emakumeak; ospitaletako alden tasa /100 000 ⁽⁵⁾	253,65	230,54	249,94	246,46	293,45	243,62	236,05	244,83
	Garun hodietako gaix.; emakumeak; hilkortasun tasa /100 000 ⁽³⁾	72,65	75,95	81,08	75,01	85,67	81,54	83,89	80,00
<i>Arnas bideetako gaixotasunak: BGBK, tuberkulosia</i>	Biriketako gaixot. butxatzaile kronikoa; gizonak; prebalentzia (%) ⁽⁷⁾	2,04	2,08	1,95	2,06	1,73	2,00	1,84	2,23
	Biriketako gaixot. butxatzaile kronikoa; emakumeak; prebalentzia (%) ⁽⁷⁾	0,87	0,86	0,69	0,72	0,63	0,67	0,71	0,71
	Tuberkulosia; batez besteko urteko tasa /100 000 ⁽⁸⁾	16,39	15,76	13,38	11,45	16,12	15,68	14,24	6,75
<i>Nerbio-sistemako gaixotasunak: Alzheimer, demenziak, baskularrak eta besteak</i>	Alzheimer; gizonak; hilkortasun tasa /100 000 ⁽³⁾	17,69	18,13	17,37	22,34	10,00	17,04	16,57	18,95
	Alzheimer; emakumeak; hilkortasun tasa /100 000 ⁽³⁾	42,44	40,34	41,09	36,78	41,46	41,79	41,50	45,27
	Dementziak; gizonak; hilkortasun tasa /100 000 ⁽³⁾	33,72	35,02	30,76	33,29	32,04	35,29	30,85	16,12
	Dementziak; emakumeak; hilkortasun tasa /100 000 ⁽³⁾	64,58	65,54	60,55	56,45	54,22	73,10	64,90	39,72
<i>Liseri aparatoko gaixotasunak: gibekeko zirrosia</i>	Gibekeko zirrosia; gizonak; hilkortasun tasa /100 000 ⁽³⁾	18,34	19,14	14,70	12,51	17,46	13,72	17,17	14,33
	Gibekeko zirrosia; emakumeak; hilkortasun tasa /100 000 ⁽³⁾	7,35	7,81	6,49	8,45	7,00	4,59	5,85	7,23
<i>Gaixotasun endokrinoak: diabetes mellitus</i>	Diabetes mellitus; gizonak; prebalentzia (%) ⁽⁷⁾	6,84	5,85	5,73	6,72	5,73	5,08	5,11	6,37
	Diabetes mellitus; emakumeak; prebalentzia (%) ⁽⁷⁾	4,73	4,83	4,69	5,68	4,69	4,01	3,92	5,47
<i>Kanpo-kausak: femur-lepoko hausturak, trafikoko istripuak, suizidioa</i>	Femur-lepo hausturak, >65 urte; ospitaletako alden tasak /100 000 ⁽⁵⁾	538,94	545,2	551,67	457,57	476,34	615,66	670,86	479,01
	Trafiko istripuak; hilkortasun tasa /100 000 ⁽³⁾	4,25	4,16	5,50	5,46	7,04	4,40	4,50	7,20
	Suizidio saiakerak; ospitaletako alden tasak /100 000 ⁽⁵⁾	23,42	15,24	20,95	29,83	20,23	14,38	15,03	32,36
	Suizidioa; hilkortasun tasa /100 000 ⁽³⁾	7,61	7,25	7,16	8,44	5,39	7,85	5,32	8,78
TALDE AHULAK									
<i>Emakumeak</i>	Borondatezko haurdunaldi etenak; tasa /1000 haurdunaldi ⁽¹⁰⁾	9,72	9,90	6,18	7,70	6,12	6,01	6,26	4,50
<i>Babesa</i>	Babes sozial afektibo eskasa; gizonak; prebalentzia (%) ⁽⁴⁾	25,2	26,0	24,0	20,2-23,0 31,8-36,0	16,0-20,2 23,0-26,2	23,0-26,2 36,0-51,0	10,1-16,0 36,0-51,0	16,0-20,2 20,2-23,0
	Babes sozial afektibo eskasa; emakumeak; prebalentzia (%) ⁽⁴⁾	24,0	23,3	22,0	21,0-23,4 23,4-25,5	18,2-21,0	27,3-29,5 29,5-44,5	18,2-21,0 27,3-29,5	18,2-21,0 21,0-23,4

(1) Eustat - Euskal Estatistika Erakundea - Instituto Vasco de Estadística. (2013)

(2) Lanbide. Enplegu eta Gizarte Politiketako Saila. (2016ko ots.)

(3) Hilkortasun Erregistroa (2009-2013)

(4) Osasun Inkesta 2013 (EAEI): Osasun Saila. Eusko Jaurlaritz. Plangintza, Antolamendu eta Ebaluazio Sanitarioko zuzendaria

(5) Ospitaletako Alta Erregistroa (OAE): Osasun Saila. Eusko Jaurlaritz. Osasun Publikoko Zuzendaritza eta Plangintza, Antolamendu eta Ebaluazio Sanitarioko zuzendaria (2012-2014 hirurtekoa)

(6) Euskadiko Minbizi Erregistroa (RCEME): Osasun Saila. Eusko Jaurlaritz. Osasun Publikoko Zuzendaritza eta Plangintza, Antolamendu eta Ebaluazio Sanitarioko zuzendaria. (2008-2012 bosturtekoa)

(7) Osabideko Kronikoen Erregistroa. Prebalentzia tasa gordina (2011)

(8) Aitortu Beharreko Gaixotasunen Erregistroa (ABG) (2010-2014)

(9) Jaiotzen Erregistroa (2012)

(10) Haurdunaldiaren Borondatezko Etenduraren erregistroa (HBE) (2012)

Erakunde Sanitario Integratuetako, Bizkaiko eta osasun-eremuetako tasak, EAEko adinari estandarizatuak daude, konparazioak egin ahal izateko.

EAEko balorea baino txarragoa (%95eko konfiantza tartean)

EAEko balorea baino hobea (%95eko konfiantza tartean)

(4) Oinarriko Osasun eremuren bat EAEko 10 onenen artean dago.

Durangoaldea hurrengo oinarriko osasun eremuak hartzen ditu EAEoin: ABADIÑO-BERRIZ-ELORRIO, AMOREBIETA, DURANGO, MARKINA-XEMEIN eta ONDARROA.

- ABADIÑO-BERRIZ-ELORRIO-k hurrengo udalerririk hartzen ditu: ABADIÑO, ATXONDO, BERRIZ, ELORRIO, GARAI eta ZALDIRAR.

- AMOREBIETA AMOREBIETA-ETXANO udalerrian.

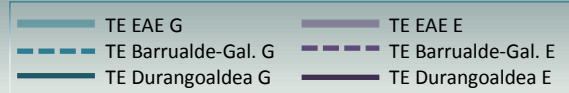
- DURANGO-k hurrengoak hartzen ditu: DURANGO, IURRETA, IZURTTA eta MAÑARIA.

- MARKINA-XEMEIN-ek hurrengo udalerririk hartzen ditu: ETXEBARRIA, MARKINA-XEMEIN eta ZIORTZA-BOLIVAR.

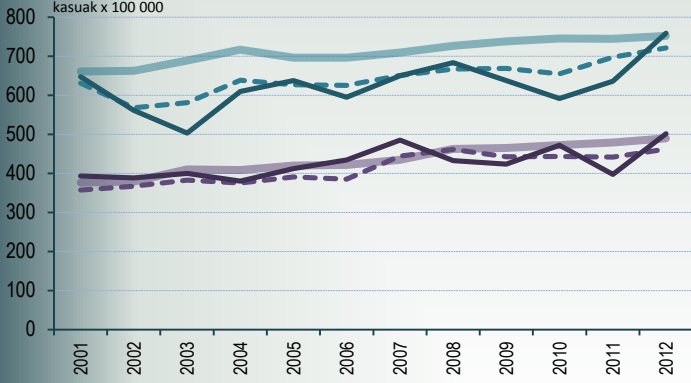
- ONDARROA-k hurrengoak hartzen ditu: BERRIATUA eta ONDARROA.

Erakusleen bilakaera

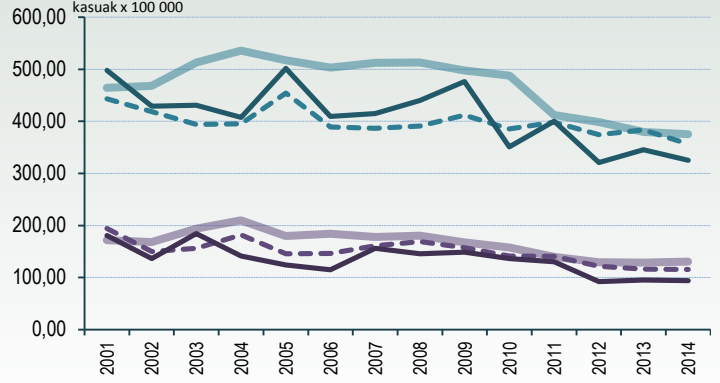
TASA ESTANDARIZATUAK EAEKO POPULAZIOARI DOITUAK



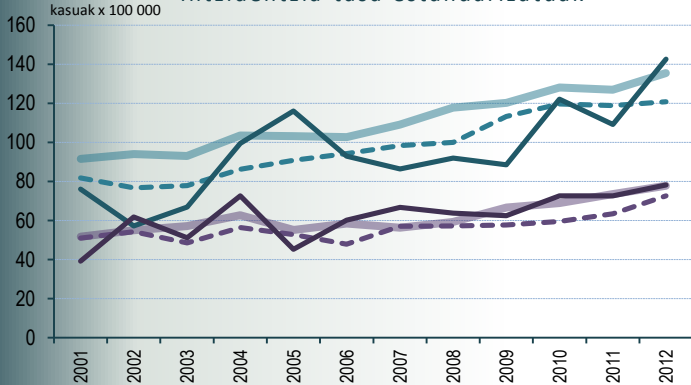
Minbizia. Kokapen guztiak
Intzidentzia tasa estandarizatuak



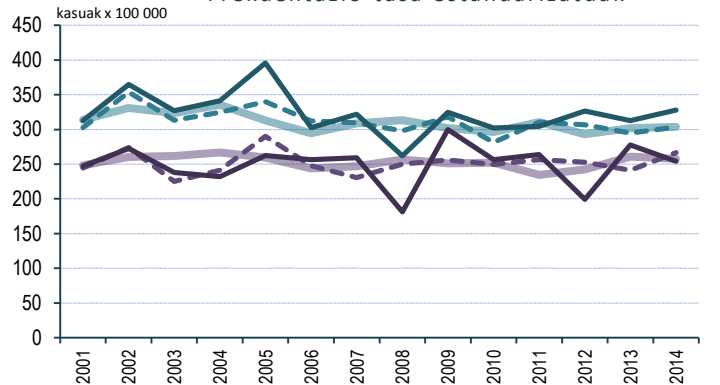
Kardiopatia iskemikoa
Frekuentazio tasa estandarizatuak



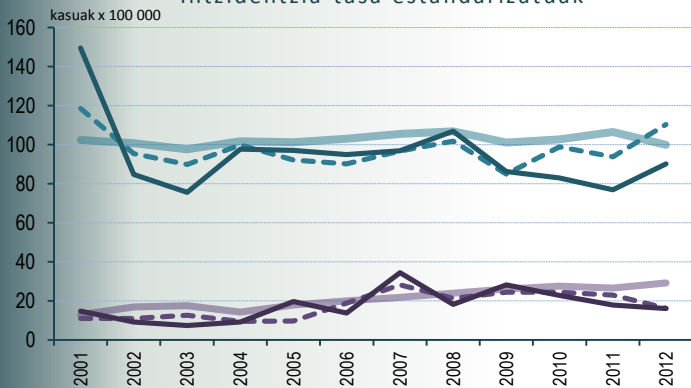
Kolon-ondesteko minbizia
Intzidentzia tasa estandarizatuak



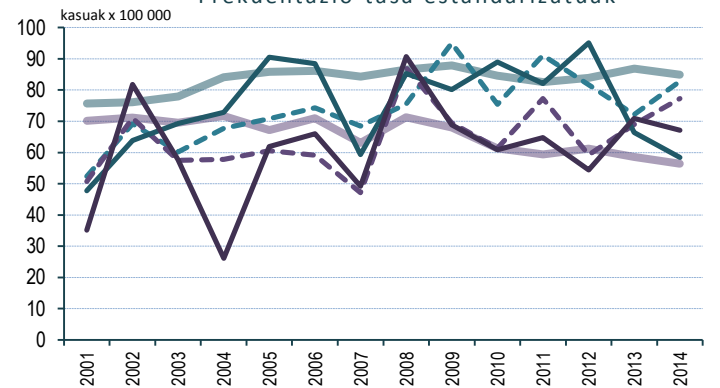
Garun-hodietako gaixotasuna
Frekuentazio tasa estandarizatuak



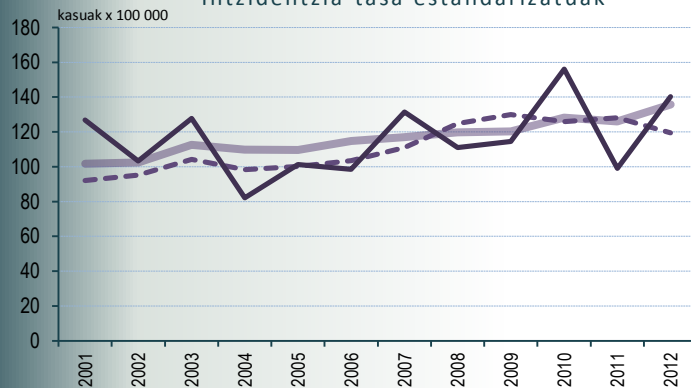
Birikako minbizia
Intzidentzia tasa estandarizatuak



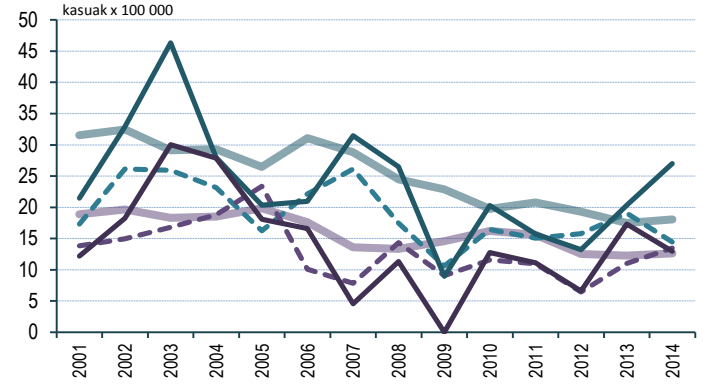
Diabetes mellitus
Frekuentazio tasa estandarizatuak



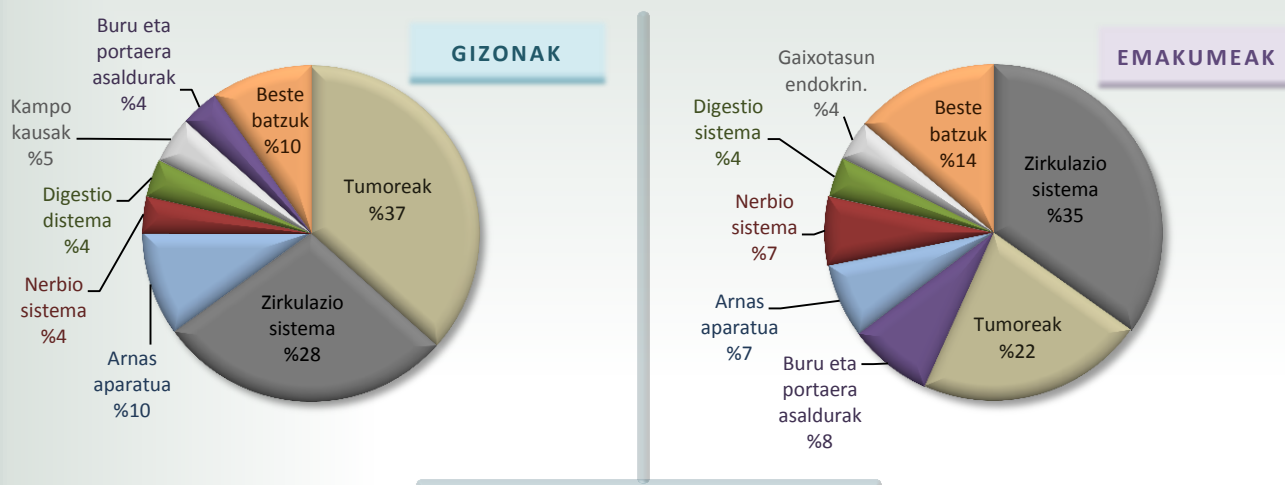
Emakumeen bularreko minbizia
Intzidentzia tasa estandarizatuak



Tuberkulosia
Intzidentzia tasa estandarizatuak



HILKORTASUN PROPORZIONALA
HILDAKOAK (%) SEXUZ ETA KAUSA-TALDE NAGUSIEZ



KAUSAREN ARABERAKO HILDAKOAK ETA TASAK (19 talde nagusiak)
DURANGOALDEA 2009-2013

	GIZONAK				EMAKUMEAK			
	Heriotzak	Tasa Gordi.	Tasa Estand.	Tasa EAE	Heriotzak	Tasa Gordi.	Tasa Estand.	Tasa EAE
Gaix. infektzioak eta parasitarioak (I)	24	10,53	11,24	14,43	20	8,64	9,46	15,00
Tumoreak (II)	752	329,88	353,02	358,81	414	178,89	194,46	207,04
Odoleko eta org. hemat. gaix.; asa. imm. (III)	6	2,63	2,89	3,08	14	6,05	6,69	4,15
Gaix. endokrin., nutrizio eta metabolikoak (IV)	52	22,81	25,05	24,17	74	31,97	35,59	32,94
Buru eta portaera asaldurak (V)	76	33,34	37,19	35,86	152	65,68	74,53	66,04
Nerb.sist., begi eta belarriko gaix. (VI,VII,VIII)	72	31,58	34,64	42,56	124	53,58	59,66	65,46
Zirkulazio-sistemako gaixotasunak (IX)	585	256,62	282,24	254,50	657	283,89	318,93	265,85
Arnas aparatuko gaixotasunak (X)	204	89,49	99,10	94,66	134	57,90	65,26	72,97
Digestio sistemako gaixotasunak (XI)	74	32,46	34,90	46,60	72	31,11	34,61	39,78
Larruzal eta azalpeko ehuneko gaixot. (XII)	2	0,88	1,00	1,59	3	1,30	1,46	2,77
Sist. osteo. eta ehun konjuntiboko gaix. (XIII)	19	8,33	9,19	5,99	27	11,67	13,02	12,09
Genital eta gernu sistemako gaixot.(XIV)	46	20,18	22,53	18,37	48	20,74	23,15	19,87
Haurdunaldia, erditzea eta ondoko aroa (XV)	0	-	-	-	0	-	-	0,02
Gaixotasun perinatalak (XVI)	3	1,32	1,29	1,40	3	1,30	1,15	1,35
Sortzetiko malf. defor., eta an. kromos. (XVII)	4	1,75	1,73	2,08	4	1,73	1,67	1,67
Gaizki definitutako kausak (XVIII)	42	18,42	20,04	17,58	94	40,62	46,01	28,70
Kanpo kausak (XIX)	93	40,80	42,76	43,45	48	20,74	22,43	20,97
GUZTIRA	2054	901,03	978,81	965,12	1888	815,79	908,09	856,67

* Durangaldeko emakumeengan ikusten den soberako hilkortasuna, batez ere zirkulazio sistemen gaixotasunengatik da. Sexu bietan EAEn baino hilkortasun handiagoa ematen da gaixotasun kardiobaskularretan 75-84 eta 85 urtetik gorako adin taldeetan, baina soilik estatistikoki esanguratsua da azken adin talde honetan. Digestio sistemako gaixotasunengatik hilkortasuna txikiagoa da gizonengan EAEn baino, adin talde guztietan eta modu esanguratsuan 75-84 adin taldekoengan.

ADIERAZLEAK EREMU TXIKI, OINARRIZKO OSASUN-EREMU ETA UDALERRIEN ARABERA

1. ADIERAZLE SOZIOEKONOMIKOAK UDALERRIEN ARABERA 2001

http://www.osakidetza.euskadi.eus/r85-pkosag06/eu/contenidos/informacion/indica_socioeco_muni_2001/eu_priva/index.html

2. OSASUN PROFILA EAEOI-2013, BARRUALDE-GALDAKAO ESI

http://www.osakidetza.euskadi.eus/contenidos/informacion/encuesta_salud_publicaciones/eu_escav13/adjuntos/Barrualde_Galdakao.pdf

3. 2013KO OSASUNAREN EUSKAL INKESTAREN ATLASA OINARRIZKO OSASUN-EREMUEN ARABERA

http://www.osakidetza.euskadi.eus/contenidos/informacion/encuesta_salud_publicaciones/es_escav13/adjuntos/AtlasEremuTxiki.pdf

4. EUSKAL AUTONOMIA ERKIDEGOKO MINBIZIAREN HERRIZ HERRIKO ATLASA

http://www.osakidetza.euskadi.eus/contenidos/informacion/epidemiologica_publicaciones/es_epidemi/adjuntos/Atlas%20del%20Cancer.pdf

5. EREMU TXIKIETAKO HILKORTASUNAREN BILAKAERA (1996-2001 ETA 2002-2007)

http://www.osakidetza.euskadi.eus/r85-pkosag01/eu/contenidos/informacion/evo_morta_sec/eu_evomorta/index.html

6. HILKORTASUNA, OINARRIZKO OSASUN-EREMUEN ARABERA 1996-2003

http://www.osakidetza.euskadi.eus/r85-pkosag03/eu/contenidos/informacion/morta9603_zbs/eu_mortazbs/index.html

7. BIZI-ITXAROPENAREN DESBERDINTASUNAK, OINARRIZKO OSASUN-EREMUEN ARABERA 2006-2010

http://www.osakidetza.euskadi.eus/contenidos/informacion/osagin/eu_profesio/adjuntos/ot2015_1eus.pdf

8. EREMU TXIKIETAKO BIZI-ITXAROPENA JAIOTZEAN. 2001-2005 ALDIAN

http://www.osakidetza.euskadi.eus/r85-pkosag07/eu/contenidos/informacion/espevida_zbs_0105/eu_espev/index.html